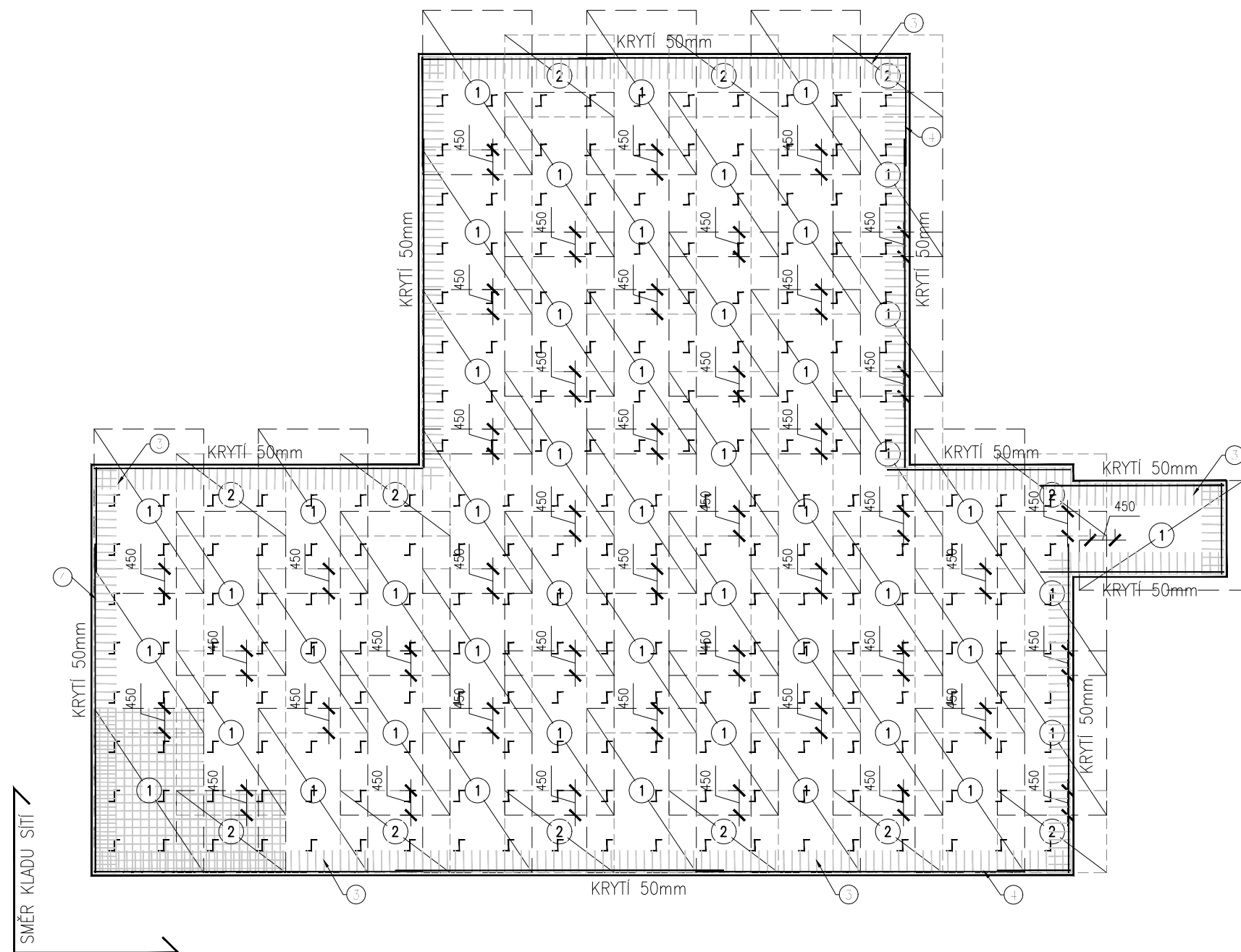
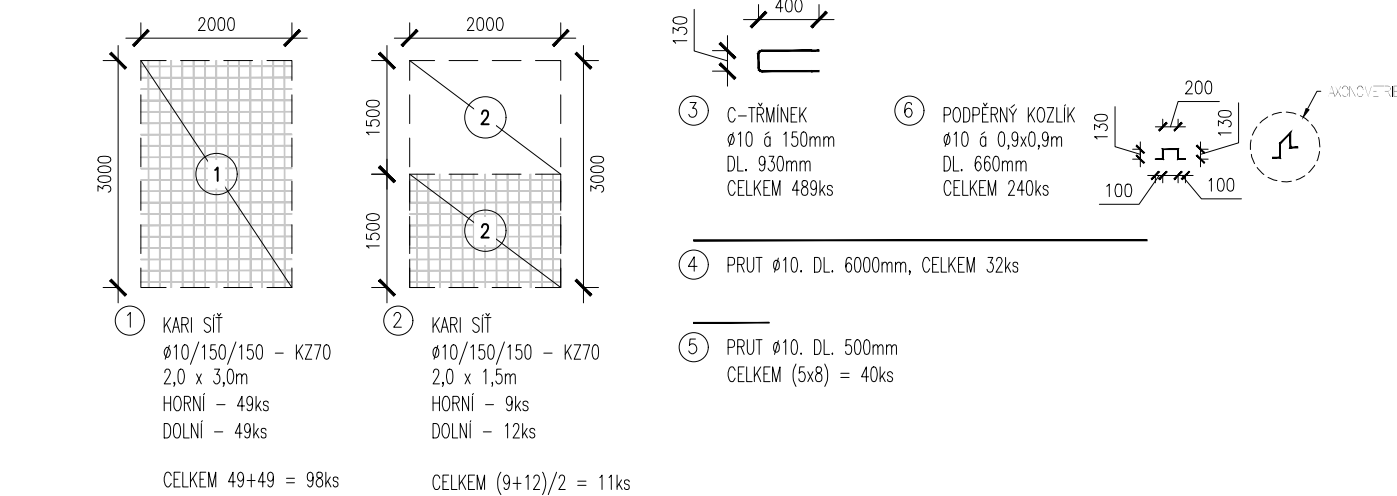


VÝZTUŽ ZÁKLADOVÉ DESKY

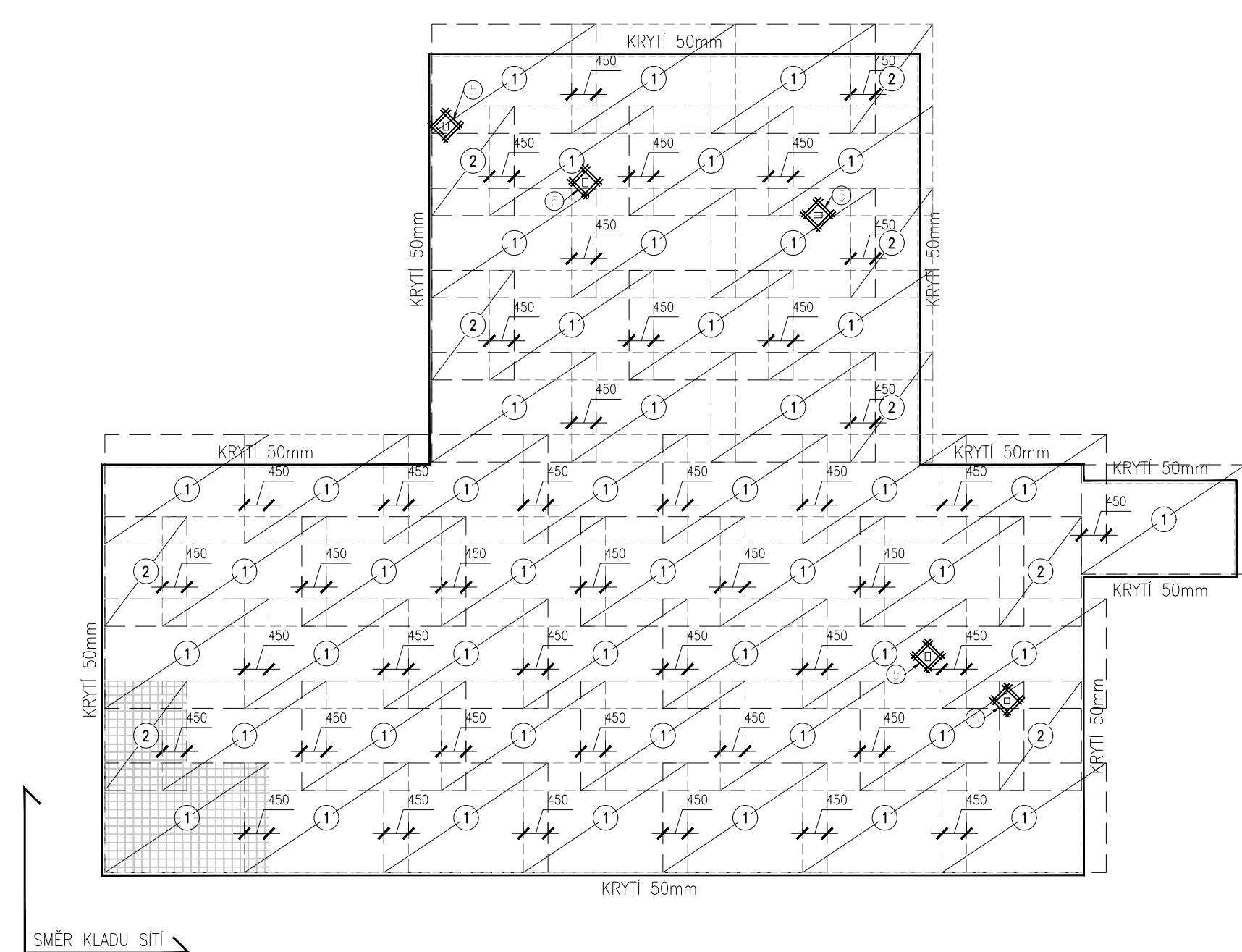
DOLNÍ VÝZTUŽ DESKY 1:100



VÝKAZ VÝZTUŽE 1:100



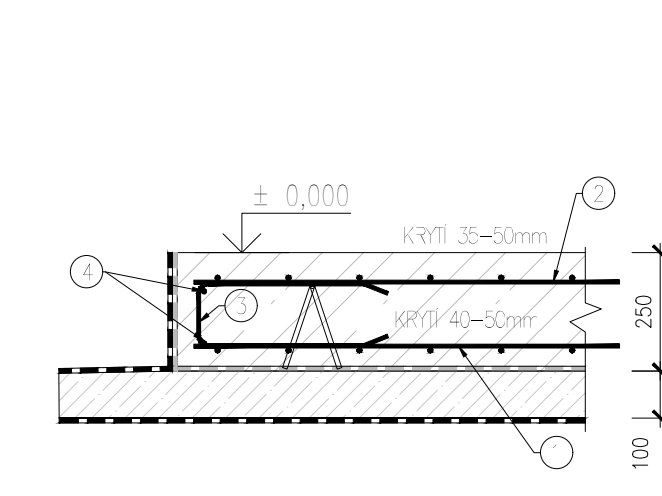
HORNÍ VÝZTUŽ DESKY 1:100



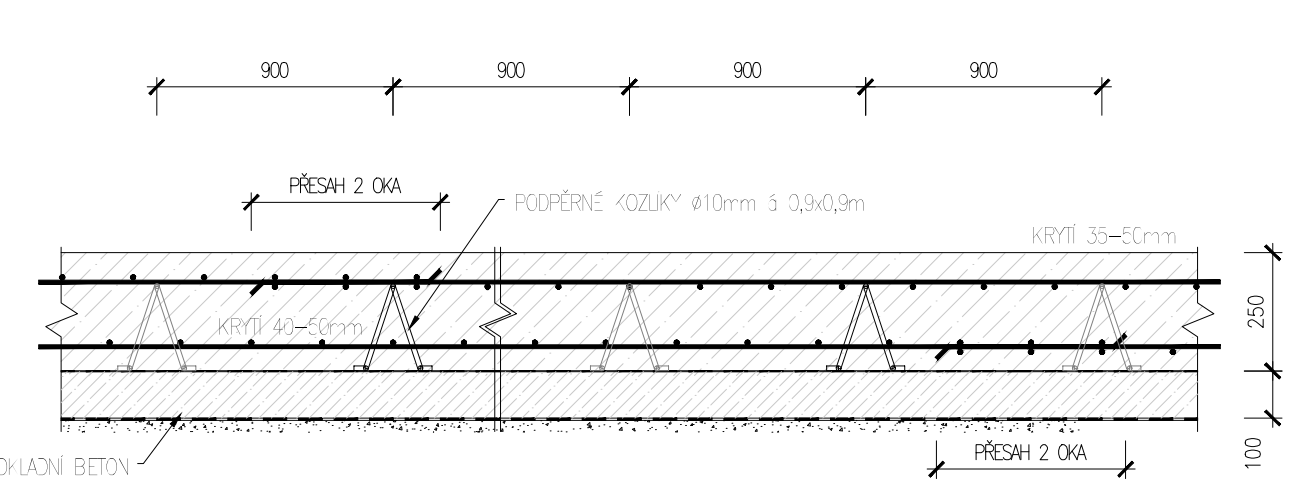
VÝKAZ BETONÁŘSKÉ VÝZTUŽE

PRVEK	VÝZTUŽ	Ø [mm]	DĚLKA [mm]	POČET [ks]	CELKOVÁ DĚLKA [m]	
					SIŤ 10/150/150	Ø R 10
	1	10	1	98	98	
	2	10	1	11	11	
	3	10	930	489		454,77
	4	10	6000	32		192
	5	10	500	40		20
	6	10	660	240		158,4
	délka [m] nebo počet MJ				109,00	825,17
	kg /m' nebo kg /MJ				50,60	0,62
	hmotnost Ø [kg]				5515,40	511,61
	CELKOVÁ HMOTNOST [kg]				6027,01	

DETAIL VÝZTUŽE PO OBVODU DESKY 1:20



SKLADBA VÝZTUŽE DESKY V PLOŠE 1:20



POUŽITÉ MATERIÁLY

■ BETON (ČSN EN 206+A1)

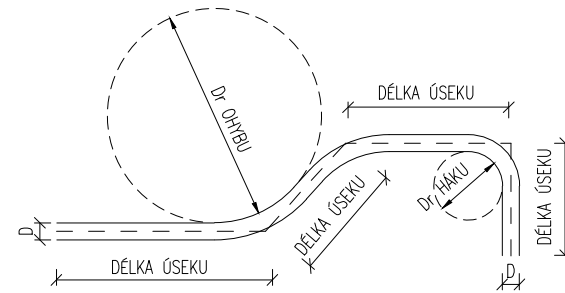
- PODKLADNÍ BETON C16/20 - XA1
- ZÁKLADOVÁ DESKA C30/37 - XF4

■ BETONÁŘSKÁ VÝZTUŽ B 500B (ČSN EN 10080)

POZNÁMKY:

- VŠECHNY OSTRÉ HRANY SE ZKOSÍ LIŠTOU 20/20mm
- HRANY POD IZOLACÍ ZABROUSIT
- OŠETŘOVÁNÍ DESKY 7 DNI PO BETONÁŽI
- ZAKRYTÍ GEOTEXILIÍ 300g/m2 + PE-FOLIE + KROPENÍ VODOU
- ROVINATOST PODLOŽÍ ±10mm, ÚNOSNOST Edef,2 = min. 60MPa, POMĚR Edef,2/Edef,1 ≤ 2,5
- ROVINATOST PODLAHY DLE DIN 18202 - TAB.3, ŘÁDEK 4, ODCHYLKA 9mm NA 4m MĚŘICÍ LATI
- PŘI JAKÉMKOLIV NESOULADU PROJEKTU A SKUTEČNÉHO STAVU JE NUTNÁ KONZULTACE SE STATIKEM A/NEBO GEOTECHNIKEM STAVBY
- VEŠKERÉ ROZMĚRY PŘED REALIZACÍ OVĚŘIT!
- VÝZTUŽ JE KÓTOVÁNA NA OSU PRUTU
- ZKRACOVÁNÍ PRUTU SE NESMÍ PROVÁDĚT UPÁLENÍM
- DODATEČNÉ OHYBÁNÍ PRUTŮ NA STAVBĚ SE NESMÍ PROVÁDĚT NAHRÁTÍM
- MIN. VZDÁLENOST MEZI JEDNOTLIVÝMI PRUTY MUSÍ BÝT DLE ČSN 73 6206 MIN. 50mm
- KRYTÍ ZAJIŠTĚNO DISTANČNÍMI PODLOŽKAMI (DLE ZVYKLOSTI ZHOTOVITELE)

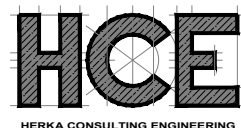
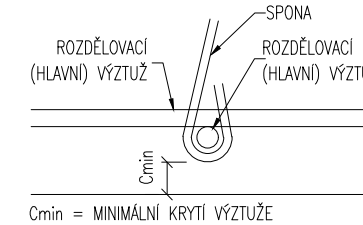
MIN. PRŮMĚRY ZAKŘIVENÍ VLOŽEK VÝZTUŽE



PRŮMĚR VLOŽKY	HÁKY A SMÝČKY	OHYBY
D ≤ 16mm	Dr = 4D	Dr = 10D
D > 16mm	Dr = 7D	Dr = 10D

Dr = NEJMENŠÍ VNITŘNÍ PRŮMĚR ZAKŘIVENÍ

SCHEMA KRYTÍ VÝZTUŽE BETONEM



	KIP spol. s r.o. LITOMYŠL INŽENÝRSKÁ A PROJEKTOVÁ ČINNOST TOULOVCOVO NAM. 156, 570 01 LITOMYŠL	VEDOUcí ZAKÁZKY	Ing. Pavla Vacková	
		ZODP. PROJEKTANT	Ing. Martin Herka	
VYPRACOVAL	Ing. Martin Herka	MÍSTO STAVBY	Česká Třebová	
STUPEŇ	Dokumentace pro provedení stavby			DATUM 03/2021
INVESTOR	Město Česká Třebová, Staré náměstí 78, Česká Třebová			ZAK. Č. 3327-61
STAVBA	Česká Třebová - Rozšíření kapacity MŠ U Koupaliště Česká Třebová			Č.PARE
VYKRES	VÝZTUŽ ZÁKLADOVÉ DESKY	MĚŘÍTKO 1:100, 20	PROFESE Stavební	Č.VYKR. D1.2.3